

## LINEAIRES LED

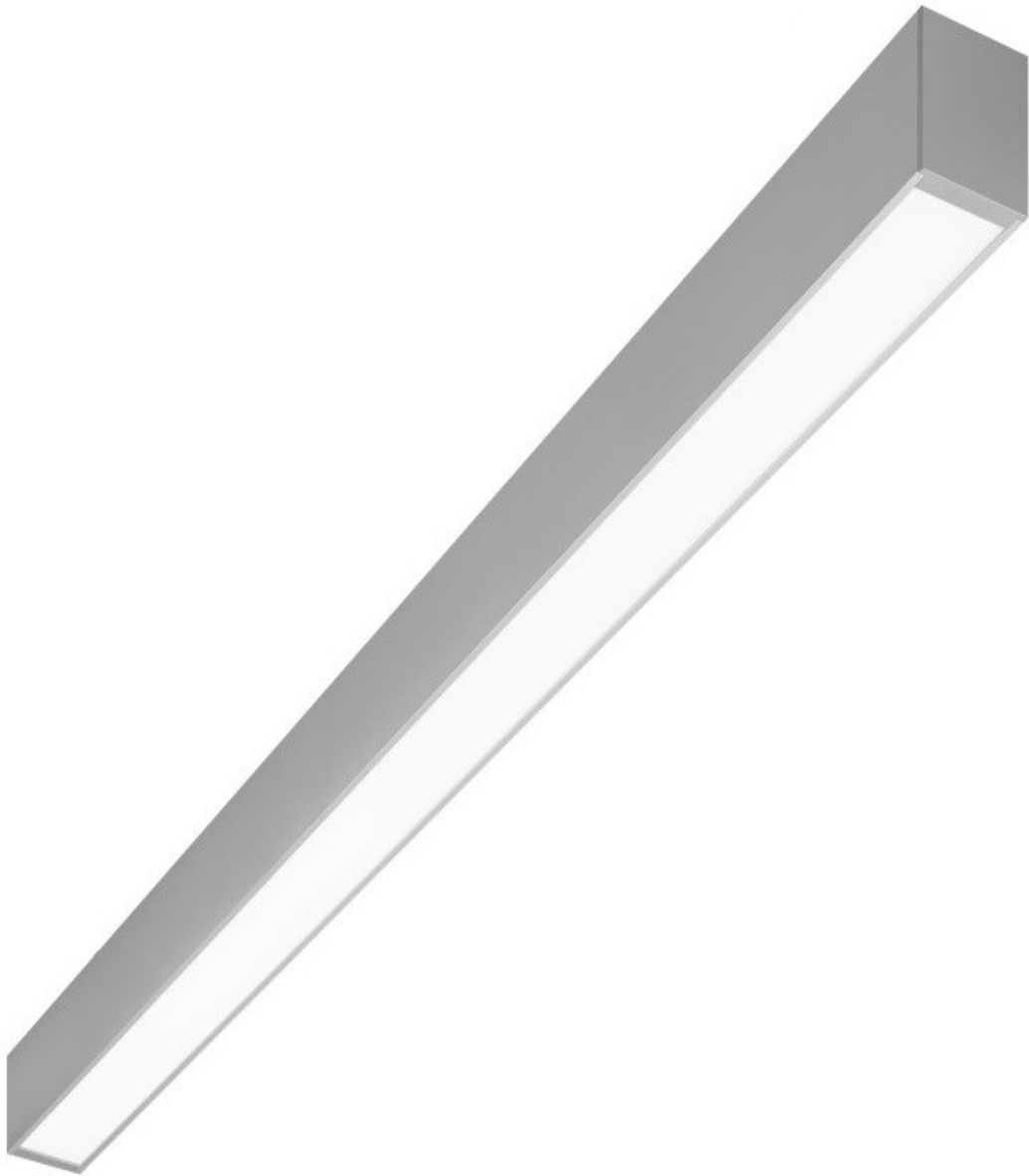
Découvrez toute notre gamme

---

Nous disposons d'une large gamme de linéaires LED,

A travers nos fabricants partenaires et nos produits référencés, nous sommes capables de vous proposer de nombreux linéaires LED ne figurant pas sur la sélection de notre catalogue.

En effet pour toutes demandes ou pour simplement découvrir toute notre gamme et nos nouveautés nous vous invitons à nous contacter par email à [contact@delmat.fr](mailto:contact@delmat.fr) ou par téléphone au 03 25 83 17 82.



## Linéaire LED Trunk

Linéaires LED

### Paramètres

CE RoHS, L70B10 60.000 Heures,  
IK07, IP20-40

### Options

Profilé: 1437mm ou 2874mm  
Capteur, Module Triphasé  
3000K - 4000K



Puissance	Dimensions	Dimmable	DALI	Asymétrie	Lumens
75W	144x65x20	option	option	option	160lm/W

\*Nombreuses options disponibles à la demande sur ce produit,

Exemple: Degrés d'éclairage, asymétrie, longueur des profilés, accessoires et connectiques

## Linéaire LED Oris suspendu

Linéaires LED

### Paramètres

CE RoHS, 50.000 Heures  
5,90 mètres sans jointure

### Options

3000K - 4000K  
Finitions: Noir - Aluminium  
Installation Suspendu, en Saillie ou Encastré  
0-10 VDC - DALI



Dimensions	Contrôle	IP	IRC	Tension	Classe
1130x50x55mm	ON/OFF	40	80	230 V	I

\*Nombreuses options disponibles à la demande sur ce produit,

Exemple: Possibilités de créer une structure rectangle ou carré...

La gamme Oris est également dotée de solutions modulaires avec Projecteurs ou Modules LED

# Linéaire Smart LED Evo

Linéaires LED

## Paramètres

CE RoHS, 50.000 Heures

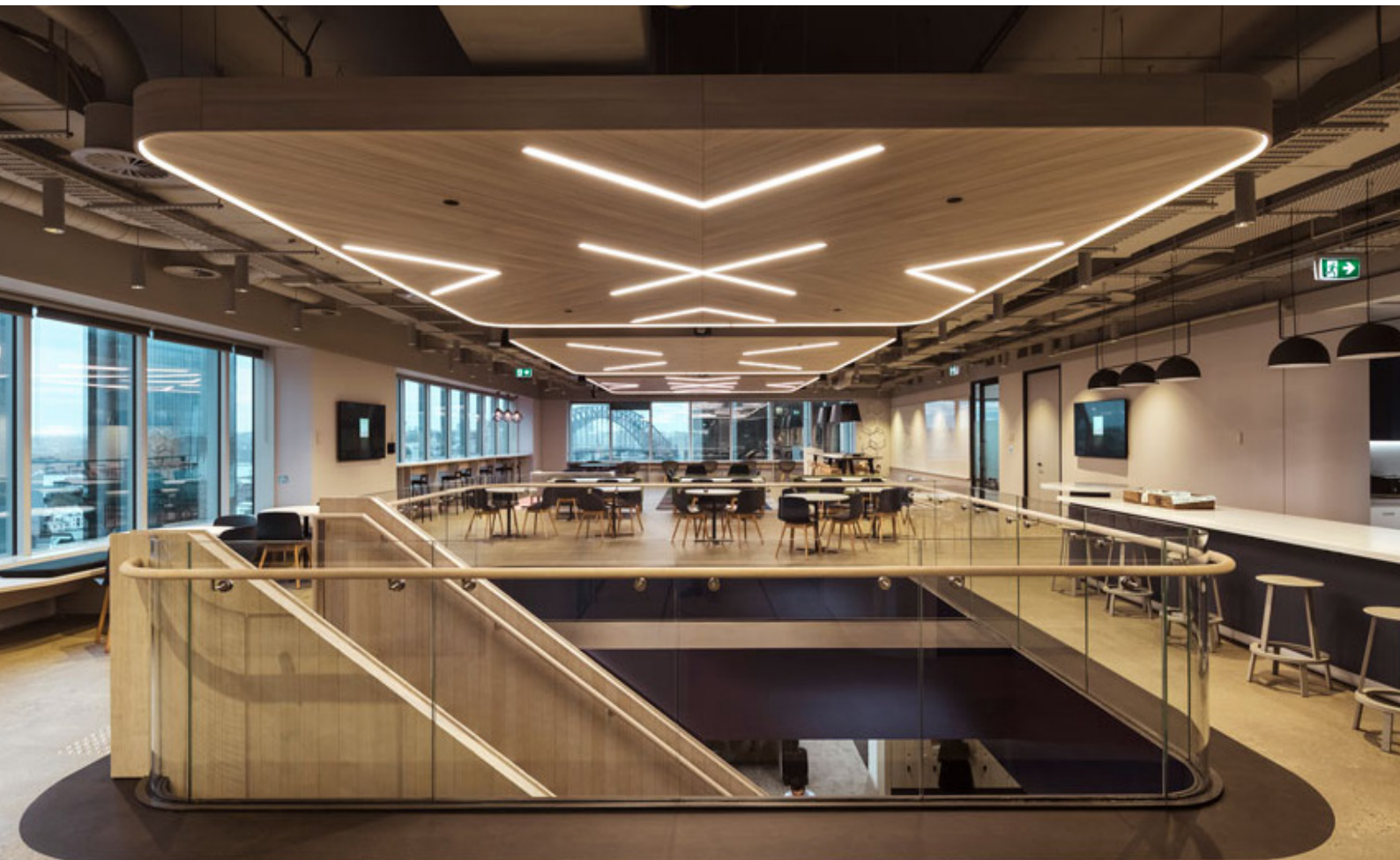
## Options

Asymétrique, Suspension, Saillie, Encastré  
Eclairage Direct/Indirect  
3000K - 4000K



	Puissance	Dimensions	IK	IP	DALI	Lumens
	40W	1143x110x72mm	06	20	option	4350lm
	48W	1423x110x72mm	06	20	option	5350lm
	50W	1423x110x72mm	06	20	option	5700lm

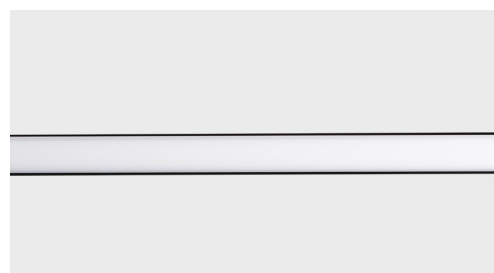
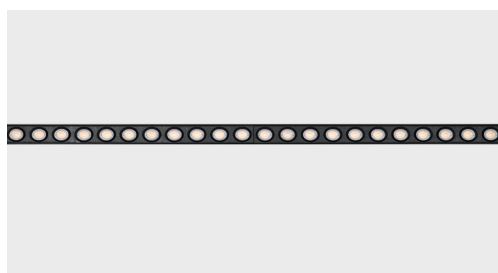
\*Nombreuses options disponibles à la demande sur ce produit,  
*Exemple: Asymétrie, longueur des profilés, accessoires et connectiques*



## Linéaire Modulable Proline

Linéaires LED

Proline est une ligne de lumière magique. Constitués de modules particulièrement étroits, elle permet la création d'une ligne lumineuse polyvalente dans un rail magnétique de basse tension. Elle est composée de 3 modules d'éclairage différents. Un module avec diffuseur en polycarbonate opale ou prismatique, un module avec réflecteur anti-éblouissement et un module avec une lentille à 30° pour contrôler l'angle du faisceau.



En combinant ces modules, Proline dessine une ligne lumineuse fine et élégante à travers son diffuseur en polycarbonate opale. Dans la version à faible éblouissement, la lumière émise est en retrait, protégeant les yeux et mettant en valeur de manière plus fiable la couleur des objets éclairés.

## Luminaire LED Lazuli suspendu

Linéaires LED

### Paramètres

CE RoHS, 50.000 Heures  
Type de contrôle: ON/OFF  
Fixation magnétique sur rail modulaire

### Options

DALI



Dimensions	Puissance	IP	IRC	Flux	Lumens
Ø26x400mm	7W	20	90	105lm/W	735lm

# Projecteur LED Spar 25W

Linéaires LED

## Paramètres

CE RoHS, 50.000 Heures  
Tension 230V  
IRC80  
Type de contrôle: ON/OFF  
Fixation magnétique sur rail  
modulaire Proline



Puissance	Dimensions	Faisceau	IP	Flux	Lumens
25W	Ø83x188mm	90°	40	160lm/W	4002lm

